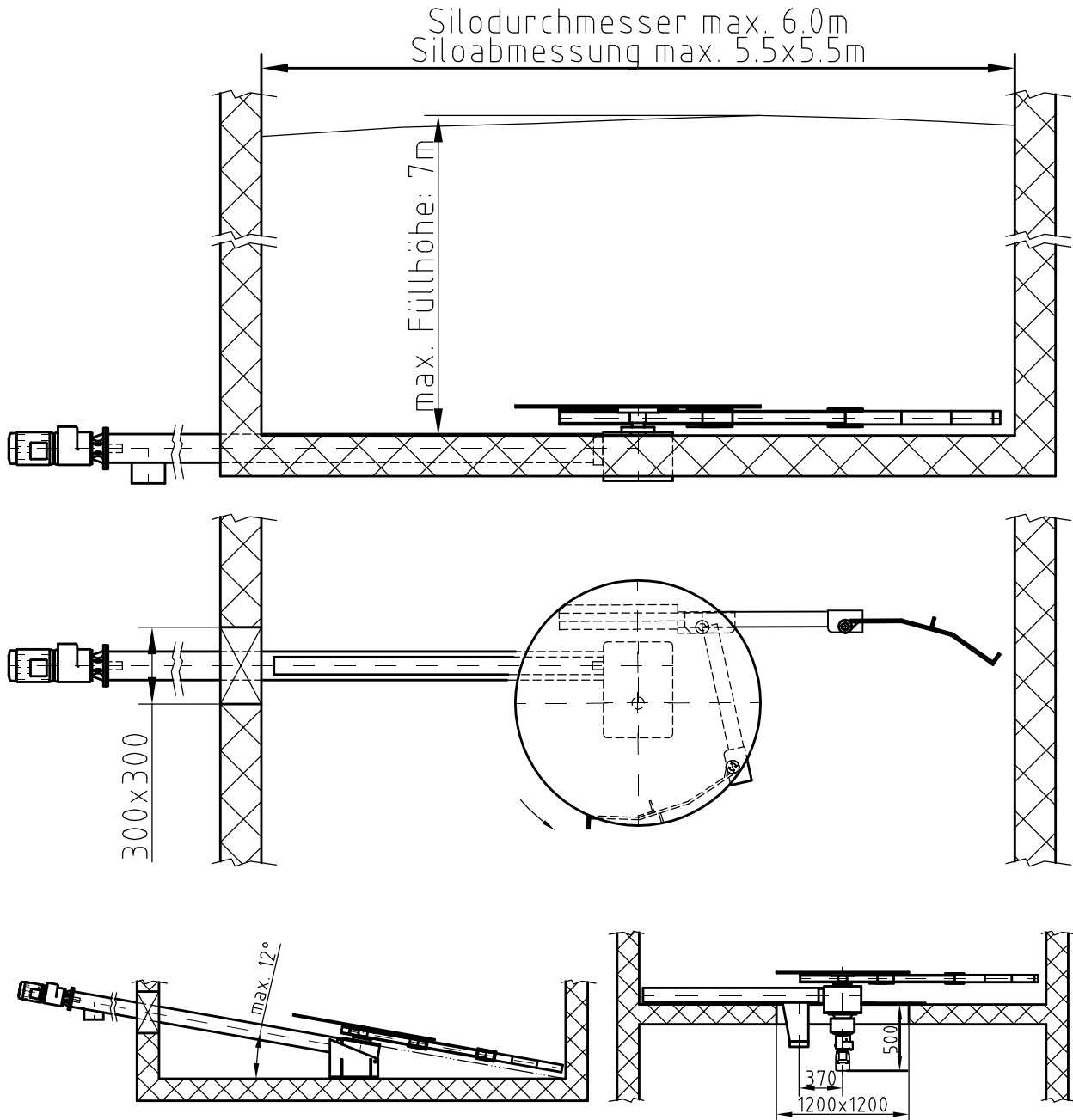


Späneaustragung Typ GS 2500–6000



Schräginbau mit drehbarer Metallkonsole zum Anschrauben auf den Siloboden.

Heizraum unter Spänesilo
Antrieb für Austragung und Schneckenkanal von unten.
Montageplatte wird auf Siloboden geschraubt.

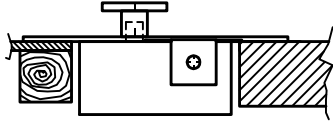
Der Antrieb, ein Stirnradtriebemotor mit einer max. Antriebsleistung von 1.1kW, erfolgt über Schneckenkanal und Winkelgetriebe auf das Gelenkarmfräs-rührwerk.

Die Förderleistung ist materialabhängig und beträgt max. 1.0 cbm/h.

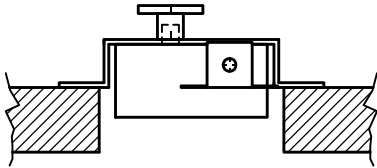
Die maximale Füllhöhe im Silo bezieht sich auf einen Brennstoff mit einem max. Schüttgewicht von 250 kg/qbm und einer Holzfeuchte von max. 15%. Die Füllhöhe bei Material mit einem Schüttgewicht bis zu 400 kg/qbm beträgt 3.5m, der max. Austragungs-durchmesser beträgt 5m.

Späneaustragung Typ GS 2500–6000

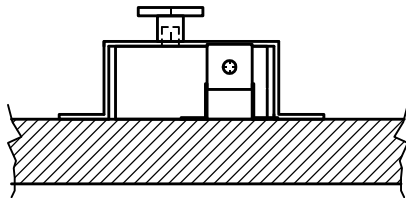
Einbaumöglichkeiten



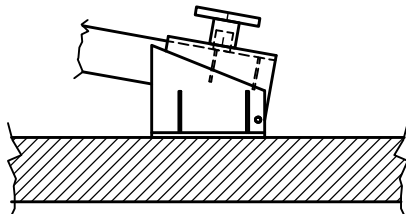
Konsole Type 1
Balkenboden od.
Betonkanal



Konsole Type 2



Konsole Type 3

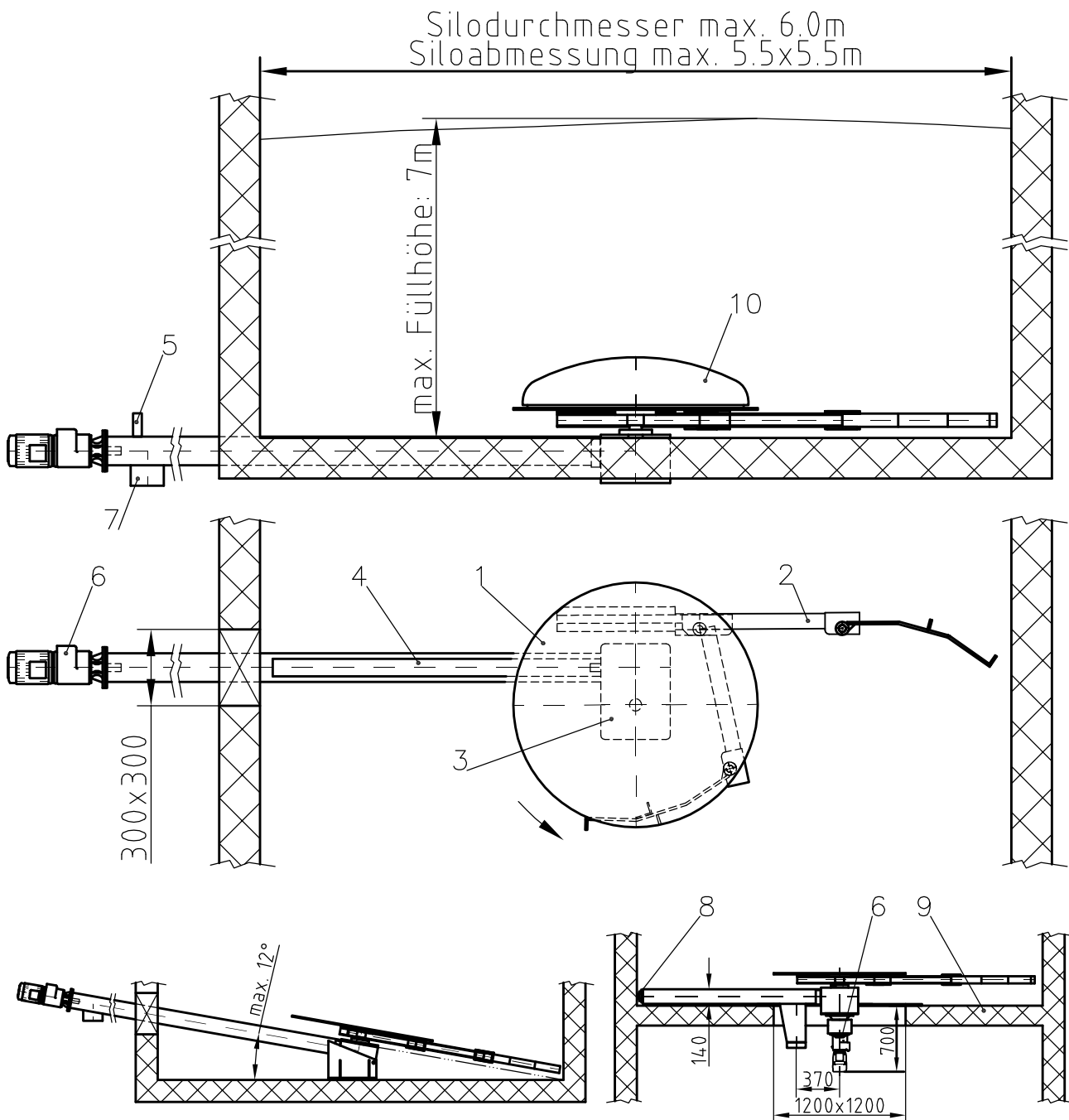


Konsole Type 4

Konsole Type 1 ist in jedem Fall vorzuziehen, da der Austragungsarm den geringsten Abstand zur Zwischendecke bzw. Siloboden hat. Somit kann Druck von oben den Arm nur geringfügig wegdrücken.

Die Einbauzeichnungen für einen kundenspezifischen Balkenboden werden von der Fa. Endress zur Verfügung gestellt. Der Zwischenboden kann schräg, bis einem Winkel von 15° gegenüber Siloboden verlaufen.

Späneaustragung Typ GS 2500–6000



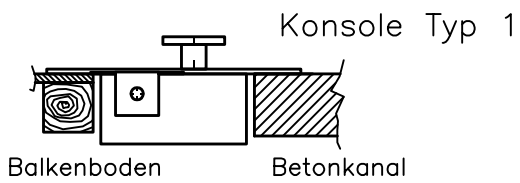
Schräginbau mit drehbarer Metallkonsole
zum Anschrauben auf den Siloboden.

Heizraum unter Spänesilo
Antrieb für Austragung und Schneckenkanal von unten.
Montageplatte wird auf Siloboden geschraubt.

- | | | | |
|---|-------------------------|----|-----------------------|
| 1 | Austragungsscheibe | 6 | Antriebsgetriebemotor |
| 2 | Gelenkarm | 7 | Abwurföffnung |
| 3 | Stirnrad-Winkelgetriebe | 8 | Flanschlager |
| 4 | Schneckenkanal | 9 | Siloboden |
| 5 | Endschalter | 10 | Druckentlastungshaube |

Späneaustragung Typ GS 2500–6000

Einbaumöglichkeiten



Die Fertigungszeichnungen für einen kunden-spezifischen Balkenboden oder Betonkanal werden nach Auftragserhalt von der Firma Endress erstellt.

